



# GEA DairyRobot R9500

Einzigartig effizient als Einzel- oder Multibox:  
Automatisch melken bei freien Melkzeiten



# Perspektiven für die Milchproduktion

Ob Einzelbox oder mehrere Boxen kombiniert als Multibox-System: Ihre Kühe entscheiden selbst, wann sie gemolken werden möchten.

Der GEA DairyRobot R9500 kümmert sich automatisch um exzellente Milchqualität sowie eine hervorragende Zitzenkondition. Nutzen Sie den wertvollen Freiraum für sich, er lässt Sie den Tagesablauf flexibler und effektiver als je zuvor gestalten und hält Ihnen den Rücken frei, um Routineaufgaben zu optimieren. Das moderne, funktionelle Design, der großflächige Touchscreen und die vorbildliche Ergonomie des Melkroboters erleichtern Ihnen die Kontrolle der Melkdaten, während die manuellen Funktionen auch den Umgang mit Special-Need-Kühen ermöglichen. Zugleich ebnet der DairyRobot R9500 den Weg für ein individuelles Konzept größtmöglicher Arbeitseffizienz, denn der außergewöhnlich kompakte Melkplatz fügt sich nahtlos in das favorisierte Stalldesign ein.

- **Exzellente Milchqualität**  
Schonendes Melken, herausragende Zitzenpflege und einwandfreie Hygiene bis in den Tank
- **Effizientes Arbeitsumfeld**  
Ergonomischer Arbeitsplatz mit übersichtlichem Display und leicht verständlicher Menüführung
- **Produktivität rund um die Uhr**  
Hohe Anlagenverfügbarkeit für effektive Arbeitsabläufe nach dem 80/20-Prinzip
- **Zukunftssichere Partnerschaft**  
Erstklassige Servicekompetenz durch weltweite GEA Fachzentren und innovative Leistungen
- **Überzeugende Rentabilität**  
Hohe Erträge bei minimalem Aufwand für Energie, Betriebsmittel und Wartung







# Exzellente Milchqualität

- Schonendes Melken
- Optimale Zitzenpflege
- Proaktives Hygienemanagement
- Sanfter Milchtransport



## Die reine Routine im Melkbecher

Das Melkplatzmodul im DairyRobot R9500 arbeitet selbstständig Tag und Nacht. Gerade Kühe lieben die gleichbleibenden Abläufe in der offen gestalteten Box und nehmen die stets präzise Melkroutine gerne an: Ansetzen, Stimulieren, Reinigen, Vormelken, Melken und Dippen erfolgen jeweils viertelindividuell und zügig in einem Arbeitsgang. Die konsequente Routine, hygienisch sicher und geschützt im Melkbecher, ist der Schlüssel zu exzellenter Milchqualität!

## Ansetzen – Stimulieren



Zitzenschonend von Beginn an: Der DairyRobot R9500 verlagert die komplette Melkroutine in das Innere des Melkbechers. Die Stimulation setzt bereits mit dem Ansetzen ein und bereitet das Euter sanft auf das Melken vor.

## Reinigen – Vormelken



Hygienisch sicher: Sobald der Becher sitzt, folgen die Zitzenreinigung oder das Pre-dippen je nach Landesvorgabe. Nach dem anschließenden Trocknen startet der Vormelkprozess.

## Melken



Schonend und verlässlich: Während des Melkens gleichen das schwebende MilkRack und die Melkbecher im Idealgewicht die Bewegungen der Kuh frei von Hebelkräften aus. Die patentierte Milchsensorik analysiert die Milch im Durchfluss viertelindividuell auf Leitfähigkeit, Farbwert, Temperatur und Milchmenge und lenkt nur die hochwertige Milch in den Tank.

## Dippen – Abnahme



Gesundheitsvorsorge: Erreicht der Milchfluss den definierten Schwellenwert im Euter viertel, beginnt das Dippen der entsprechenden Zitze. Sorgfältig und sparsam benetzt das Dippmittel die feinen Falten und Poren der Zitzenhaut und bildet eine sichere Barriere gegen Erreger um den noch geöffneten Strichkanal. Dank der automatischen Vorsorge entlässt der DairyRobot R9500 jede Kuh perfekt geschützt in den Stall!

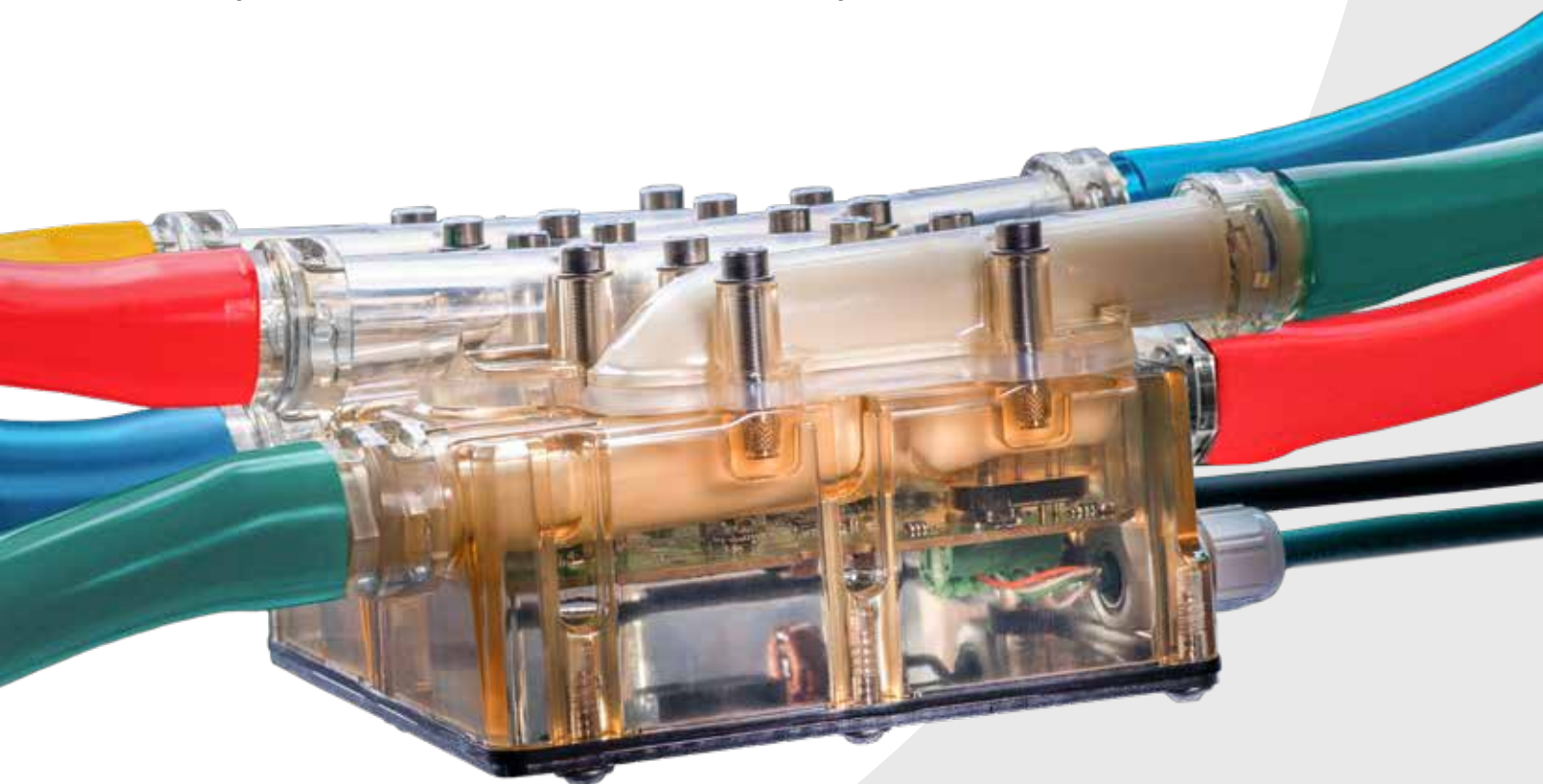




### Das ultimative Gespür für jedes Euterviertel: Zellzahlsensor DairyMilk M6850

Als erstes Verfahren weltweit stellt der GEA Zellzahlsensor DairyMilk M6850 jedes einzelne Euterviertel während der gesamten Melkzeit in den Fokus. Profitieren Sie vom wegweisenden Frühwarnsystem durch kurze Behandlungszeiten, sichere Therapiekontrolle und den lukrativen Milchertrag einer gesunden Herde. Die überlegene Technologie bietet die entscheidenden Vorteile für das

effiziente Tiermanagement von heute und morgen. Der innovative Zellzahlsensor DairyMilk M6850 ist anderen Messverfahren weit voraus: Dank der viertelindividuellen Analyse mit dem patentierten EPT-Prinzip profitieren Sie mit Ihrem DairyRobot R9500 von einzigartiger Effizienz. Dafür benötigt der Zellzahlsensor DairyMilk M6850 weder Betriebsstoffe noch Reagenzien. Beugen Sie frühzeitig vor, schützen Sie rechtzeitig Ihre Herde und sichern Sie sich hervorragende Milchqualität!



### Hygienemanagement mit Weitblick

Nach dem Melken ist vor dem Melken! Deshalb hält der DairyRobot R9500 das Melkzeug sauber für die nächste Kuh bereit: Nach der Abnahme schwenkt das MilkRack direkt unter die CIP. Hier werden die Melkbecher von außen gereinigt und von innen mittels Wasser, Peressigsäure und Druckluft desinfiziert sowie Dippreste ausgespült. Hochgradig sichere und effektive Zwischendesinfektion verhindert Cross-Kontamination!



### Qualitätsmilch-Logistik für den Milchertrag

Während DairyRobot R9500 für Sie das Melken übernimmt, organisieren Milchsammelbehälter, Ventile und frequenzgesteuerte Pumpen in der Receiver-Unit den schonenden Fluss der Milch: Bei kurzen Wegen frisch gemolken, immer in Hinblick auf hohe Qualität.





### Prima Klima für jede Betriebsgröße

Optimieren Sie Ihren Produktionserfolg mit den Kühlsystemen von GEA, denn sie arbeiten intelligent, nachhaltig und jederzeit hygienisch sicher. Die frequenzgesteuerten Milchpumpen im DairyRobot R9500 fördern die frisch gemolkene Milch schonend, im ruhigen Fluss in Richtung Milchammer.

Nutzen Sie die variablen Möglichkeiten der GEA Systeme und gestalten Sie die Kühlstrecke exakt nach Ihren Wünschen: Direkt über den Plattenkühler, via Puffertank oder Wärmerückgewinnung – allein Ihr individuelles Kühlkonzept entscheidet!

Vertrauen Sie schließlich GEA Milchkühltanks die Lagerung an. Sie sorgen dafür, dass Ihre Qualitätsmilch homogen und hochwertig bleibt, bis der Tankwagen kommt. Währenddessen kühlt, rührt und überwacht die intelligente Tanksteuerung ICool Ihre kostbare Qualitätsmilch zuverlässig von der Melkzeit bis zur Milchentnahme.



- Kühe nehmen die ruhige, gleichbleibende Melkroutine gerne an
- Schonender Milchentzug und abschließender Dippvorgang optimieren die Zitzenkondition und unterstützen langfristig die Herdengesundheit
- Kühlsysteme von GEA und die intelligente Milchtanksteuerung optimieren Einsparpotenziale und Milchmanagement





# Effizientes Arbeitsumfeld

- Ergonomie am Arbeitsplatz und Maximalkomfort für Mensch und Tier
- Live-Display sowie leicht verständliche Bedienung
- Freie Zeiteinteilung für die Aufgaben des Managements
- Reibungsloser Workflow



## Der attraktive Charme modernen Managements

Nutzen Sie die innovativen Funktionen des DairyRobot R9500, gestalten und organisieren Sie das tägliche Herdenmanagement effizienter als je zuvor: Bereits wenige Klicks am Touchscreen genügen, um ein aktuelles Bild der Tiergesundheit zu gewinnen. Da sich der DairyRobot R9500 nahtlos in das individuelle Stalldesign einfügt, sind selektierte Kühe auf kurzen, direkten Wegen begutachtet, anstehende Aufgaben im Handumdrehen erledigt. Lassen Sie sich für den sauberen Arbeitsplatz in Hightech-Umgebung begeistern!



### Smartes Managen in Hightech-Atmosphäre

GEA DairyRobot R9500 stellt innovative Funktionen übersichtlich auf dem großen Touchscreen dar. Vom LiveView-Modus, der die laufenden Vorgänge in Echtzeit visualisiert, wechseln Sie bequem in die Steuerung sämtlicher Melkparameter. Die intuitive Menüführung macht die Bedienung einfach, übersichtlich und verständlich. Alarmmeldungen setzen Sie augenblicklich über Veränderungen in Kenntnis. Produzieren Sie erfolgreich, smart und zukunftssicher!



### Die wesentlichen Dinge jederzeit im Blick

Bei freier Sicht auf die Kuh und freiem Zugriff auf das Euter lässt sich jederzeit problemlos in den Melkprozess eingreifen. Für einen manuellen Support bringt der DairyRobot R9500 das Melkzeug in die ideale Ausgangsposition: Melkbecher an die Zitze führen und fertig! Das trittfeste LED-Euterlicht sorgt für die perfekte Beleuchtung. Besonders das Management von Special-Need-Kühen gestaltet sich dadurch bequemer denn je.





- Zeitgemäßer, computergestützter Arbeitsplatz, mobiler Zugriff auf Wunsch
- Reibungslose Abläufe, gesunde Herdenleistung sowie kontinuierlicher Milchertrag zahlen sich direkt aus, die Amortisation des DairyRobot R9500 erfolgt in kurzer Zeit







# Produktivität rund um die Uhr

- Hohe Anlagenverfügbarkeit
- Effektive Arbeitsabläufe bei freier Zeiteinteilung
- Perfekte Transparenz im Verbrauch der Betriebsmittel
- Innovative Serviceleistungen für den Betrieb bei minimalen Ausfallzeiten



## Mit der GEA-Philosophie „Milking leads“ zum Erfolg

Entscheiden Sie sich für hohe Durchsatzleistung und überlassen Sie es Ihren Kühen, wann sie zum Melkroboter gehen: Schon nach wenigen Stunden entwickelt sich ein harmonisches Klima im Stall und die Kühe finden in den entspannten Rhythmus von Fressen, Liegen und Melken. Das automatisierte Melken schafft Freiräume, macht die Tagesplanung flexibel und hilft, Routineabläufe zu optimieren. Im Zusammenspiel mit dem gewählten Tierverkehrskonzept fallen die Betreuung der Special-Need-Kühe und der manuelle Support besonders leicht. Ganz gleich, ob Sie eine oder mehrere Melkboxen betreiben, sämtliche Vorgänge lassen sich zentral im Melk- und Managementzentrum steuern.

## Multibox-Variante für noch sparsamere Verbräuche

Der GEA DairyRobot R9500 macht es möglich: Bis zu drei Boxen können kombiniert an eine Versorgungseinheit angeschlossen werden. So teilen sie sich Vakuumpumpe, Kompressor, Milch- und Kälbermilchleitung sowie Tankanbindung. Die Multibox-Konfiguration erhöht die Effizienz, reduziert die Anlagenkomplexität und senkt den Verbrauch von Wasser und Energie. Auch bestehende Anlagen können um bis zu zwei zusätzliche Boxen erweitert werden!

### Optimiertes Design, höherer Durchsatz

Dank zahlreicher Designoptimierungen und einem Kamerasystem der neuesten Generation gewinnt der DairyRobot R9500 nochmals an Effizienz: Die neu gestaltete Form der Ein- und Ausgangstore sowie des Endrahmens sorgt für eine noch bessere Positionierung aller Kuhrassen in der Box und einen für die Kuh ganz und gar ungestörten Melkvorgang. Der jetzt hydrogeformte Futtertrog mit optimiertem Futtereinlauf und einer besonders cleveren Lösung für die Trogabdeckung vermeidet Futterverluste und verkürzt die Verweildauer der Kuh in der Box. Alles in Kombination erhöht potenziell den Durchsatz um 4%!

### Freier Ein- und Ausgang, variable Boxengröße

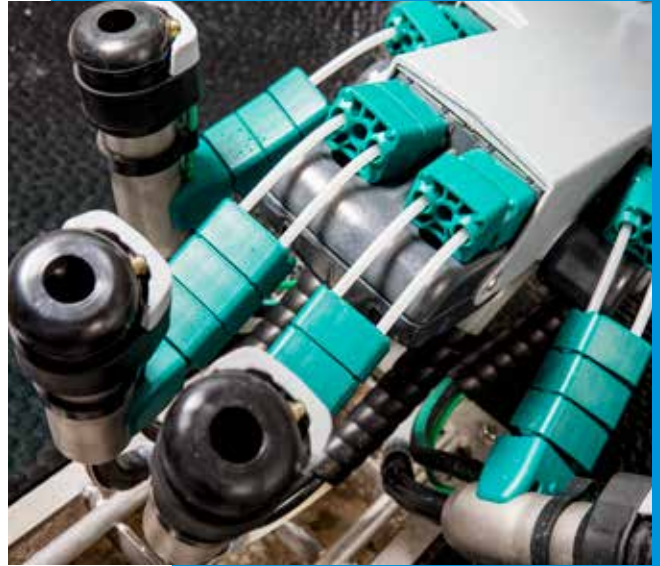
Der großzügige Eingangsbereich führt die Tiere schnell und sicher in die Ansetzposition. Schließt das weit geöffnete Tor, wird die voreingestellte Boxenlänge über die Position des Futtertrogs automatisch der Größe des Tieres angepasst.

Nach dem Melken schwenkt der Futtertrog zur Seite. Gleichzeitig fährt eine Trennwand am Trog nach oben, die den Zugang zur Futterschale verwehrt. So hat die Kuh keinen Grund, noch länger in der Box zu verweilen und ihre melkbereite Nachfolgerin kann umgehend eintreten!



### Ein MilkRack für Sicherheit und Melkhygiene

Das MilkRack ist extrem stabil, doch dabei besonders leicht. Während die hochelastische Kunststoffhaube die Technik schützt, lässt ein Feedback-Mechanismus den Arm bei Kuhritten für einen Moment zurückweichen. Die Melkarme sind bei Bedarf fest oder flexibel und können dennoch nicht auf den Boden fallen. Das beugt Verschmutzungen vor und schafft die beste Voraussetzung für eine saubere Melkhygiene.



### Sekundenschnelles Ansetzen

Im „Time-of-Flight“-Prinzip erfasst die G5-Kamera auf dem MilkRack die Position der Zitzen zugleich visuell und räumlich. Aus diesen Daten errechnet die Melkplatzsteuerung die ideale Ansetzposition und führt die Melkbecher präzise unter die Zitzen – für sekundenschnelles und zielsicheres Ansetzen!









### Universalgenie im Wandformat

Die kompakte, raumsparende Versorgungseinheit beherbergt sämtliche Aggregate, die für Reinigungs-, Dipp- und Desinfektionsmittel sowie Wasser und Druckluft zuständig sind. Ebenso steuert sie die Anlagenreinigung und kontrolliert den Milchfluss zu Milchfilter, Tank und Puffertank.



### Kurzer Umweg für den konstanten Melkrhythmus

Das automatische Melksystem speichert die Milch im Puffertank, während der Haupttank geleert und gereinigt wird. In dieser Zeit ist der DairyRobot R9500 uneingeschränkt einsatzbereit: Die Tiere bleiben im gewohnten Rhythmus, kein Tropfen Milch wird verschenkt!

### Wegbereiter für den Nachwuchs

GEA DairyRobot R9500 macht das Kälbermanagement leicht: Mit wenigen Klicks lässt sich die Kälbermilch entsprechend der jeweiligen Mutterkuh separieren und per Eimer oder Milchtaxi bereitstellen. So bekommt jedes Kalb exakt die Nährstoffe, die es für sein gesundes Wachstum braucht.





### Perfekte Integration in das Stall- und Tierverkehrskonzept

Planen Sie Ihren Stall, damit er die Arbeitsroutine in jeder Hinsicht unterstützt. Der DairyRobot R9500 fügt sich nahtlos in das individuelle Konzept ein. Das kompakte, offene Design bietet zudem großzügigen Tierkomfort.

Sowohl für Einzelboxen als auch für die Multibox-Aufstellung steht das bewährte Guided-Exit-Konzept zur Verfügung. Es führt die Kuh zu einem Selektionstor, sobald sie die Box nach dem Melken verlassen hat. Von dort kann sie entweder in den Selektionsbereich, zurück zur Herde oder zurück in den Wartebereich geleitet werden. So ist das tägliche Herdenmanagement im Handumdrehen erledigt!

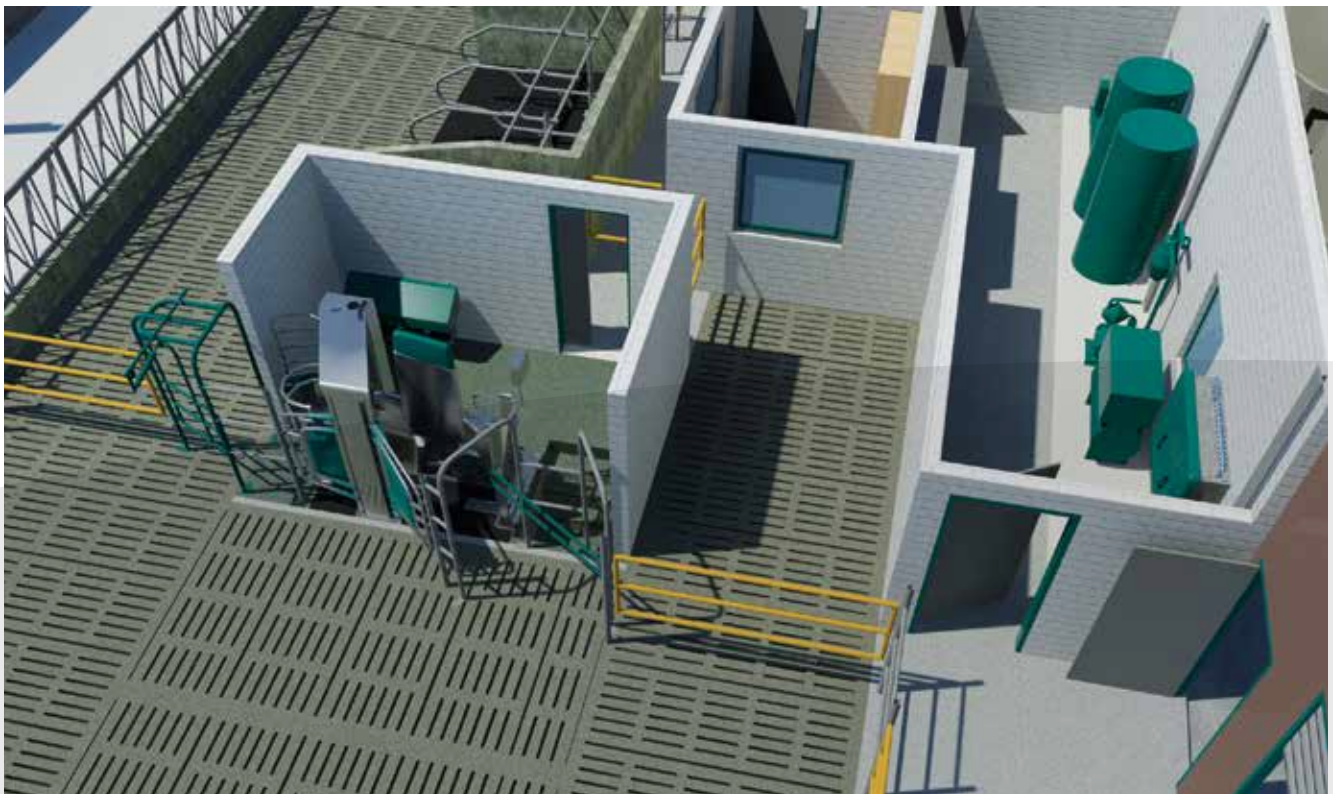
Der selektiv gelenkte Tierverkehr unterstützt die „Milking leads“-Philosophie perfekt. Durch die saubere Trennung der Aufenthaltsbereiche anhand einer Vorselektion entsteht ein optimales Gleichgewicht aus Fressen, Liegen und Melken.



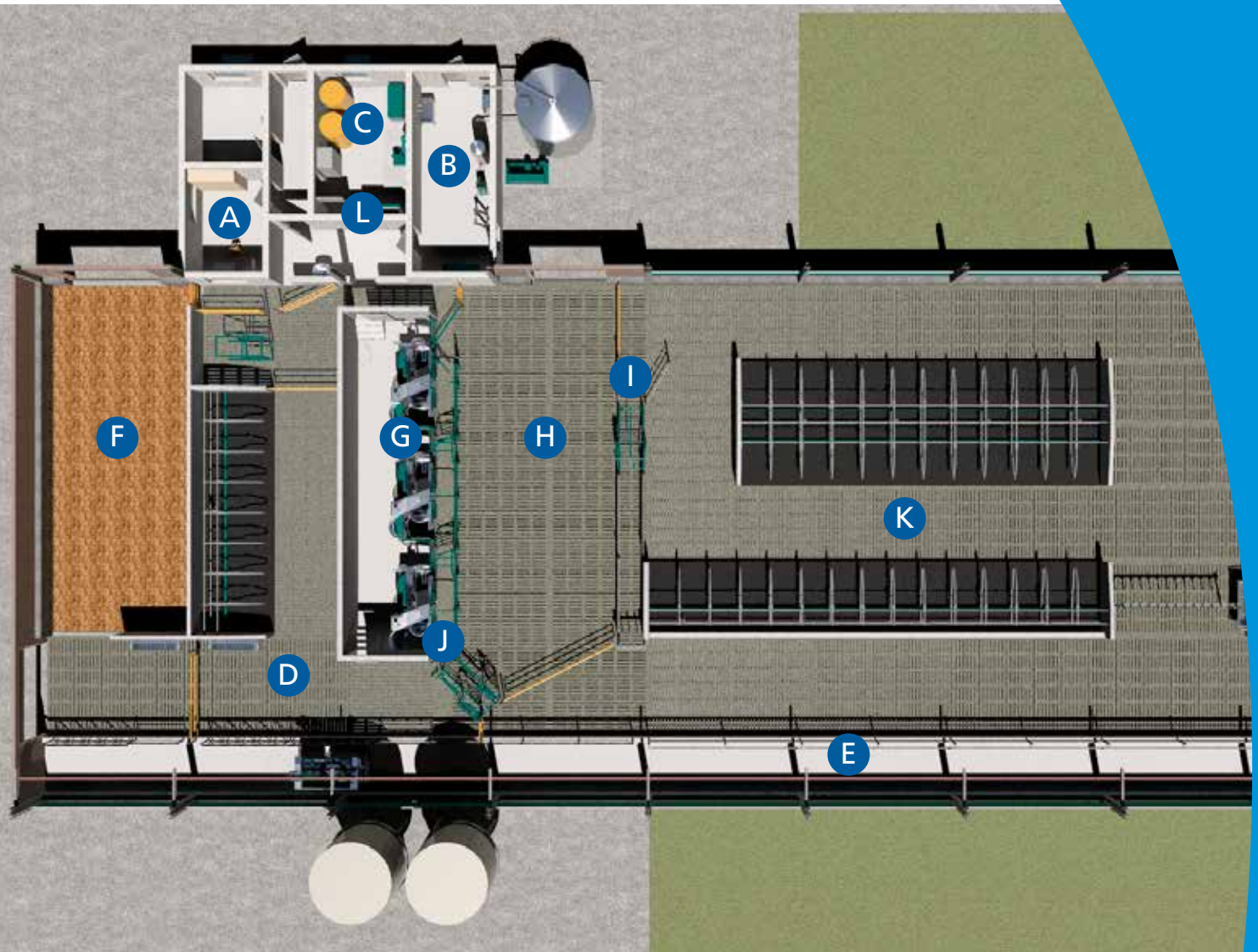
*Multibox-Konfiguration mit Guided Exit*

Die individuelle Stallplanung ermöglicht ebenso den freien Tierverkehr. Dabei haben die Kühe jederzeit uneingeschränkten Zugang zum Melksystem, zum Futterbereich und zu den Liegeboxen.

*Einzelbox-Konfiguration mit Nachselektion*







*Multibox-Konfiguration mit Guided Exit*

- |                                                    |                                                                   |
|----------------------------------------------------|-------------------------------------------------------------------|
| <b>A</b> - Büro                                    | <b>G</b> - DairyRobot R9500 Melkroboter – rechte Version, 3 Boxen |
| <b>B</b> - Milchraum                               | <b>H</b> - Vorwartebereich                                        |
| <b>C</b> - Technikraum                             | <b>I</b> - Vorselektion                                           |
| <b>D</b> - Selektions- und Behandlungsbereich      | <b>J</b> - Nachselektion am Ende des Guided Exits                 |
| <b>E</b> - Futtertisch                             | <b>K</b> - Stallbereich                                           |
| <b>F</b> - Special-Need-Kühe / Frischmelkende Kühe | <b>L</b> - Versorgungseinheit                                     |



- Zeitgewinn und Freiraum machen die Tagesplanung flexibel und helfen, Routineabläufe zu optimieren
- Anzeigen und Messinstrumente halten Sie über die aktuellen Verbrauchswerte auf dem Laufenden und gewährleisten Transparenz auf den ersten Blick



# Zukunftssichere Partnerschaft

- Erstklassige Servicekompetenz
- Weltweiter Support durch die GEA Fachzentren
- Innovative Leistungen und Online-Service



## Weltweit profitabel produzieren

Unsere GEA Vertriebspartner stehen in engem Kontakt mit internationalen Milchviehbetrieben. Dieser rege Austausch führt uns als Hersteller hautnah an die Aufgabenstellung heran. So können unsere Lösungen und Leistungen Ihre individuellen Anforderungen erfüllen. Wir von GEA, unsere Vertriebspartner und Sie arbeiten gemeinsam daran, profitabel zu produzieren.



### Führende Melktechnik, servicefreundliches Design

In punkto Service und Wartung bringt Sie der DairyRobot R9500 auf die sichere Seite: Robuste, bewährte Melktechnikkomponenten stehen für lange Laufzeiten bei hoher Lebensdauer. Das servicefreundliche Design erlaubt unmittelbaren Zugriff auf die Technik. Optimierende Maßnahmen lassen sich störungsfrei bei einer Online-Diagnose durchführen, der Austausch einzelner Komponenten gelingt sogar im laufenden Betrieb. Beugen Sie Stillstandzeiten vor und sichern Sie sich die besten Voraussetzungen für die schnelle, kostengünstige Wartung!



### Gute Entscheidung: Servicekompetenz von Anfang an

Die Entscheidung für einen GEA Melkroboter ist zugleich die Entscheidung für eine Partnerschaft mit GEA von Anfang an. Ob Bauplanung, Optimierung der Betriebsabläufe oder Fragen zum Herdenmanagement: der zertifizierte GEA Händler und Servicepartner findet sich dank des weltweiten und flächendeckenden Netzes in direkter Nähe und bereitet Ihren Betrieb optimal auf die Installation vor. Direkt mit der Inbetriebnahme steht Ihnen das qualifizierte Team von GEA für die kontinuierliche Betreuung durch optionale Serviceleistungen zur Seite:

- schneller, kompetenter Service direkt vor Ort
- regelmäßiger Support und Wartung nach Serviceplan
- 24/7-Hotline auf Wunsch
- Bevorratung sowie Versorgung von und mit Ersatzteilen
- kontinuierliches Training der GEA Servicemitarbeiter für den steten Know-how-Transfer und vorbildliche Fachkompetenz

### FarmView

Nutzen Sie die Anlagenmonitoring-Software, um mittels regelmäßiger Analysedaten die Leistung Ihres automatischen Melksystems zu überwachen und bei abweichenden Parametern rechtzeitig informiert zu sein. In Verbindung mit einem Servicevertrag mit Ihrem GEA Fachzentrum profitieren Sie zudem vom integrierten Servicekalender, der Sie über anstehende Termine informiert. Das Logbuch dokumentiert durchgeführte Wartungsarbeiten und tägliche Leistungsparameter. Per Fernabfrage werden Optimierungspotentiale aufgedeckt und eine Lösungsstrategie entwickelt. Profitieren Sie von hoher Anlagenverfügbarkeit und schneller Reaktionszeit!



- Innovative Serviceleistungen für den Betrieb bei minimalen Ausfallzeiten
- Hohe Erträge bei geringem Aufwand für Energie, Betriebsmittel und Wartung
- Kompetente Beratung über 365 Tage im Jahr
- Einzigartiges Melk- und Managementzentrum mit der führenden Melktechnikkompetenz von GEA









# Notizen

A series of horizontal grey lines for taking notes, arranged in a list-like format. The lines are evenly spaced and extend across most of the page width. On the right side, there is a large blue decorative shape that curves from the top right towards the middle. At the bottom of the page, there is a grey decorative shape that curves from the left towards the right.

## Wir leben Werte.

Spitzenleistung • Leidenschaft • Integrität • Verbindlichkeit • GEA-versity

GEA ist ein weltweit agierendes Technologieunternehmen mit einem Umsatz von mehreren Milliarden Euro und Niederlassungen in über 50 Ländern. Das Unternehmen wurde 1881 gegründet und ist heute einer der größten Anbieter innovativer Geräte, Anlagen und Prozesslösungen. GEA ist im Index STOXX® Europe 600 gelistet. Darüber hinaus wird das Unternehmen in ausgewählten globalen MSCI-Nachhaltigkeitsindizes geführt.

### GEA Deutschland

GEA Farm Technologies GmbH

Siemensstraße 25 - 27

D-59199 Bönen

Tel +49 23 83 93 7-0

Fax +49 23 83 93 8-0

[info@gea.com](mailto:info@gea.com)

[gea.com](http://gea.com)